

lorient  
grand large

# Lorient BSM Mini

5 et 6 Avril 2014

Course en double

Lorient - Pornichet



# LORIENT GRAND LARGE

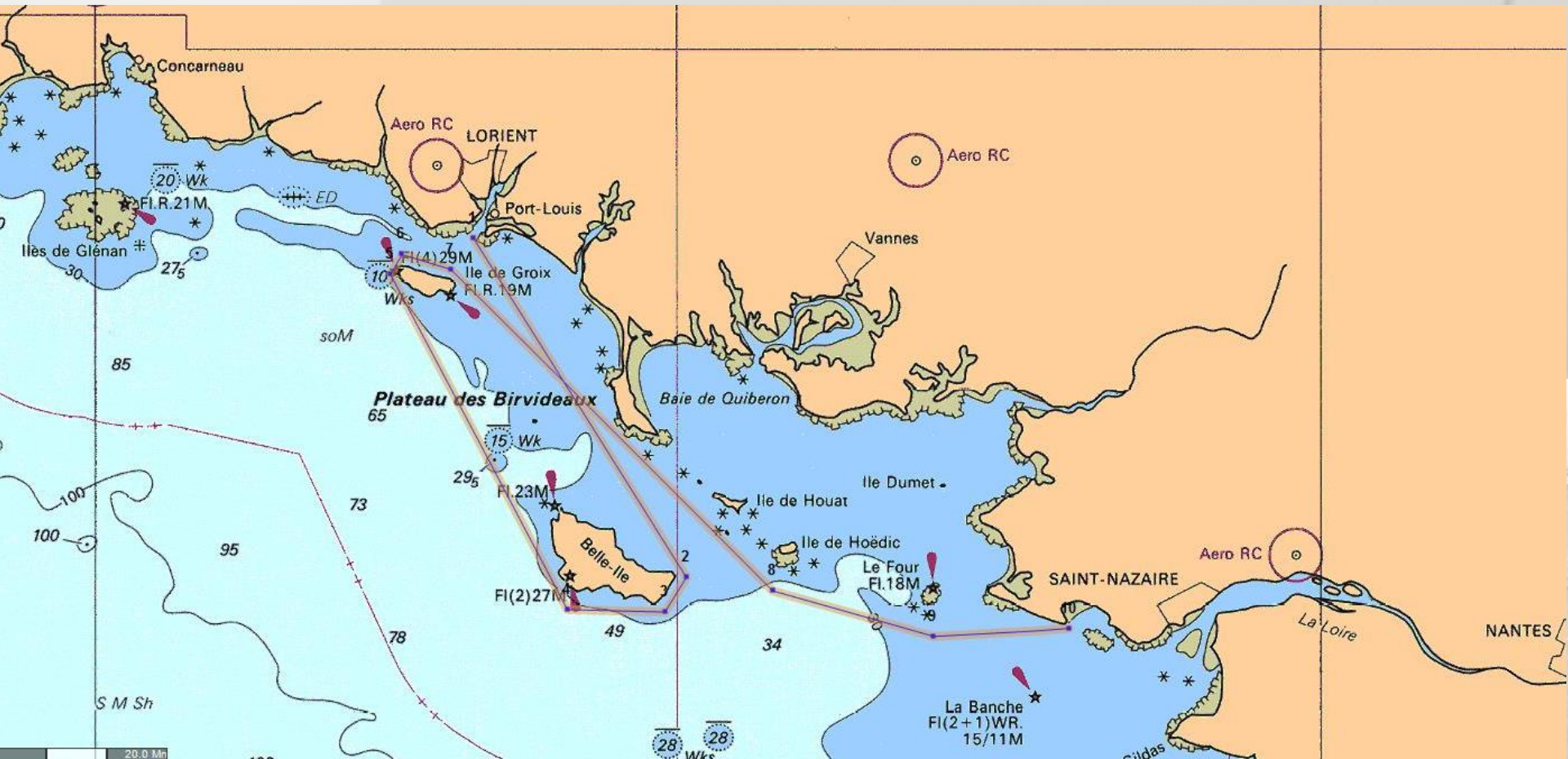
The background of the slide is a grayscale photograph of a sailboat race. In the center, a sailboat with a dark sail and a white hull is prominent, with the number '529' visible on its hull. Other sailboats are scattered across the horizon under a hazy sky. The water shows some whitecaps, suggesting a breeze.

- 2 missions:
  - ⇒ Évènementiel nautique
  - ⇒ Pôle Course au Large
  
- 3 salariés  
Christophe Baudry, Directeur  
Eve Bougault, Communication  
Clara Hirsch, Pôle Course
  
- Pôle course au large
  - ⇒ Ouvert à tous
  - ⇒ Cotisation de 30€ à l'année
  - ⇒ Stages 1/3 du prix à votre charge
  - ⇒ [www.lorientgrandlarge.org](http://www.lorientgrandlarge.org)

# LA COURSE

- Directeur de course: Mathias Louarn Lallemand
- Accueil des bateaux à partir du 29 mars à la Base des sous-marins
- Contrôles de sécu et confirmation des inscription à partir du mercredi 2 avril
- Diner des équipages le 3 avril
- Départ de la course le 5 avril et arrivée et remise des prix le 6
- Club support: CNBPP
- Publication de l'avis de course et début des inscriptions: DEBUT FEVRIER

# LE PARCOURS



**NOUVEAUTE 2014: tracker pour suivre la course**

# QUESTIONS?

CONTACT

[clara@lorientgrandlarge.org](mailto:clara@lorientgrandlarge.org)

Tel: 02 97 32 80 05



Lorient Grand Large



Lgrandlarge